

# Trailer-Home

[illegible][illegible]

□ □ □ □ □ □ □ □ □ □ □ □ □ □ □

[illegible][illegible][illegible][illegible][illegible][illegible][illegible]



□ □ □ □ □ □ □ □ □ □ □ □ □ □ □ □

2018年9月8日，中国首艘国产大型邮轮“**爱达·魔轮**”在大连造船厂正式下水。该邮轮由中船集团自主研发设计，总长226.95米，型宽32.2米，型深14.5米，排水量6.5万吨，设计航速22.5节，可搭载2536名乘客和400多名船员。这是中国自主设计建造的首艘大型邮轮，也是目前中国自主建造的最大邮轮。

[illegible][illegible][illegible]

□ □ □ □ □ □ □ □ □ □

[illegible][illegible]

□ □ □ □ □ □ □ □ □ □ □ □ □ □ □ □ □ □

[illegible][illegible]

1/6

[illegible][illegible]





□ □ □ □ □ □ □ □ □ □ □ □ □ □

[illegible]

**A**

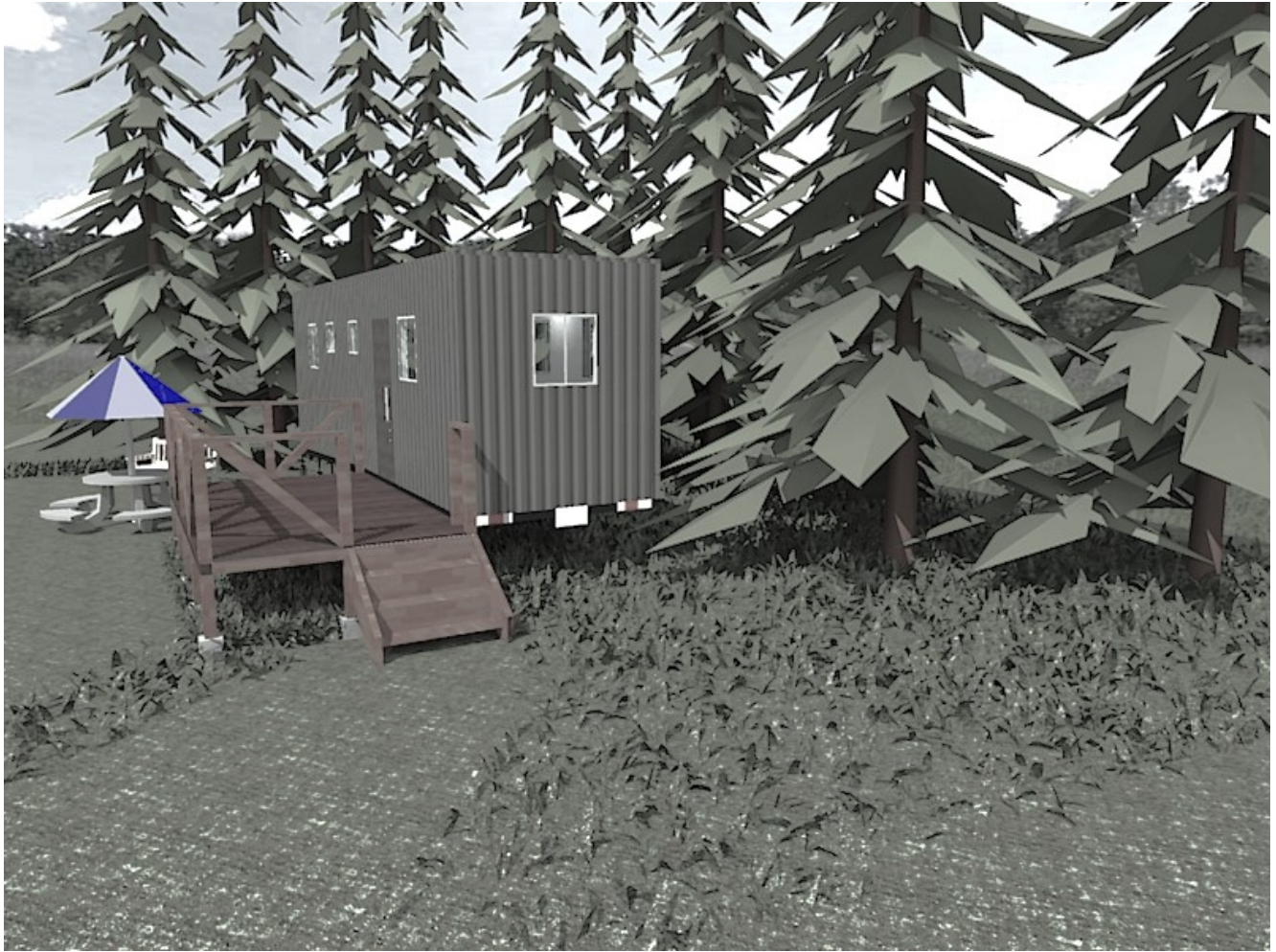
[illegible][illegible]

1

[illegible]

□ □ □ □ □ □ □ □ □ □ □ □ □ □ □ □ □ □ □ □





□□□□□□□□□□

□□□□□

□□□□□(□ □□□□□)□□□□□□□□□□3%

□□□□□□□700□□2,000□

□□□(□ □□□□)□10,200□(□□)□□□□□□

□□□□32,800□

□□□□□□□□□□

□□□□□□□

□□□□□(□□□□□□□□□□)□□□25□□□5,140□□

□□□□□

□□□(□ □□□□)□ 10,200□(□□)□□□□□□

□□□□ 16,400□

□□□□□(□□□□□□□□□□)□□□12□□□5,130□